



ピアノレッスン室



ラジオ放送局 - 収録室



編集スタジオ



録音スタジオ



試写室



音楽室

グラスウール化粧吸音材

ソノカット®

KG/KS



 **日本環境アメニティ株式会社**

<http://www.nea-ltd.com>

本社 〒108-0074 東京都港区高輪 3 丁目 5 番 23 号 KDX 高輪台ビル
TEL:03-5421-7522 FAX:03-5421-7531

大阪支社 〒541-0056 大阪市中央区久太郎町 3 丁目 1 番 6 号 伊藤佑ビル大阪本町 2 階
TEL:06-6252-7032 FAX:06-6252-7033

福岡営業所 〒812-0013 福岡市博多区博多駅東 1 丁目 14 番 25 号 新幹線ビル 2 号館 5 階
TEL:092-451-5603 FAX:092-451-5605

東北出張所 〒981-3521 宮城県黒川郡大郷町中村字西浦 3 番 1 号 日本板硝子東北株式会社本社内
TEL:022-359-8558

名古屋出張所 〒450-0003 名古屋市中村区名駅南 3 丁目 4 番 26 号 ヒビノ(隣名古屋ランチ内)
TEL:052-581-5117


hibino group

21・9 / 10 7-3

 **日本環境アメニティ株式会社**



ソノカットは、快適な音空間を作り出します。

ソノカットとは？

高密度グラスウールに化粧クロスを貼り合わせた吸音仕上材で、室内の音の響きを調整します。
ソノカットKGはグラスクロスを使用した不燃材ですので、火に対しても安全、ソノカットKSは、大空間を施工する場合に適しています。
快適居住空間からハイクオリティな音響空間まで、幅広い用途にご使用いただけます。

ソノカット KG・KS の特徴

吸音性能



高い吸音効果があり、残響時間の調整に優れた効果を発揮します。
(吸音力データは別項)

ホルムアルデヒド放散による区分 (JIS)



等級 F☆☆☆☆ を取得した商品です。

F☆☆☆☆ 《内装仕上げの制限》

居室の種類及び換気回数に応じて、内装仕上げに使用するホルムアルデヒドを放散する建材の面積制限を行うもので、等級F☆☆☆☆では面積制限なく使用することができます。

意匠性



表面クロスはグラスクロスです。
柔らかい風合いと豊富なカラーバリエーションで、様々な用途に合わせた雰囲気を作り出します。

防火性能



不燃材として国土交通省の認定番号取得商品です。

《不燃番号》

ソノカット KG

SG-42series.....NM-8610

10series.....NM-2131 (クロス)

NM-8610 (グラスウール)

ソノカット KS

10series.....NM-2131 (クロス)

NM-8605 (グラスウール)

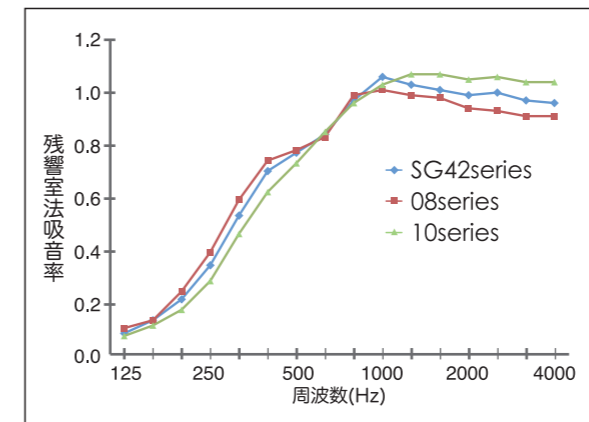
08series.....NM-0182

使用用途

音楽ホール／音楽スタジオ／放送スタジオ／音楽室／ピアノ室
練習室／リスニングルーム／宴会場／講義室／教室／会議室
応接室／事務室

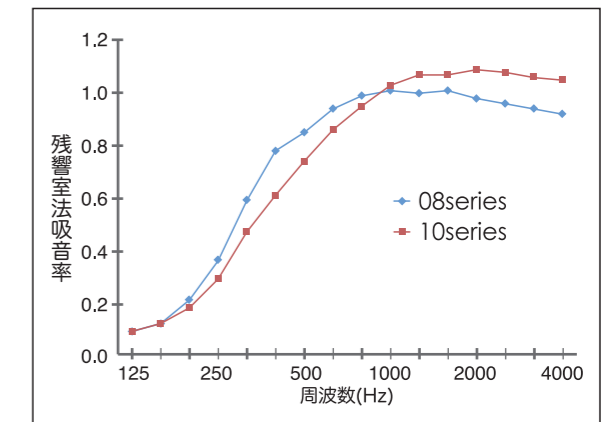
吸音性能

ソノカット KG



測定：東京都立産業技術研究センター

ソノカット KS



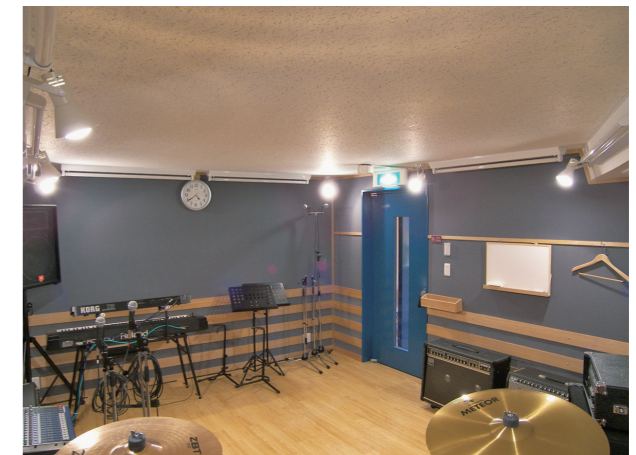
※グラスウール 96k-25t 使用

測定：東京都立産業技術研究センター

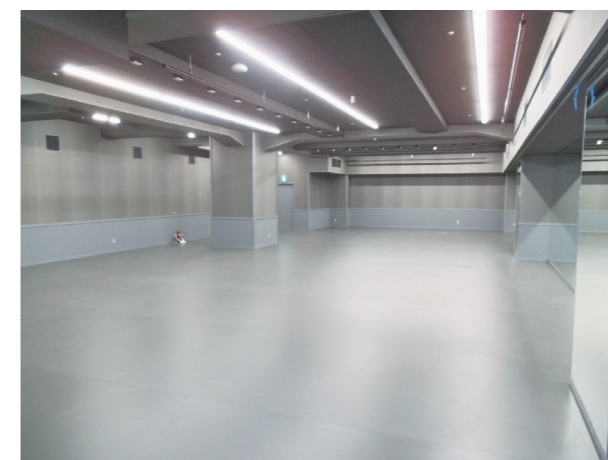
施工例



コンベンションホール



レコーディングスタジオ



リハーサルスタジオ



会議室

ソノカット® KG

(パネル貼り工法) ※クロスタイプ: SG-42series、10series のみ

商品の特徴

グラスウールとクロスが一体となった成型品です。
カッターナイフで切断でき、現場での加工、施工が容易に行えます。

使用用途

音楽スタジオ、放送スタジオ、音楽室、楽器練習室、会議室、応接室 等

仕様 **KG** ホルムアルデヒド放散による区分
F★☆☆★

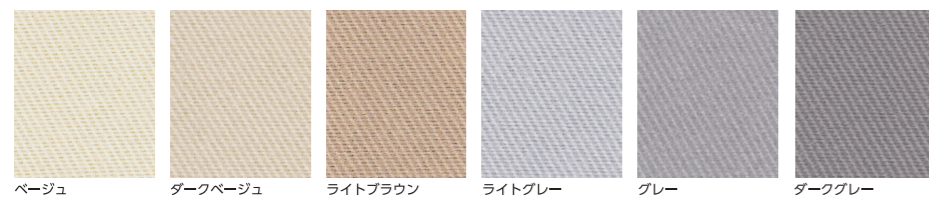
タイプ	モジュール (mm)	幅 × 長さ (mm)	厚さ (mm)	密度 (kg/m)
額縁	910	910×2,500	25	96
本実	900	910×2,500	25	96

※最大長さ3000mmまで製作可能です。
※ソノカットKG製造元: マグ・インソール株式会社

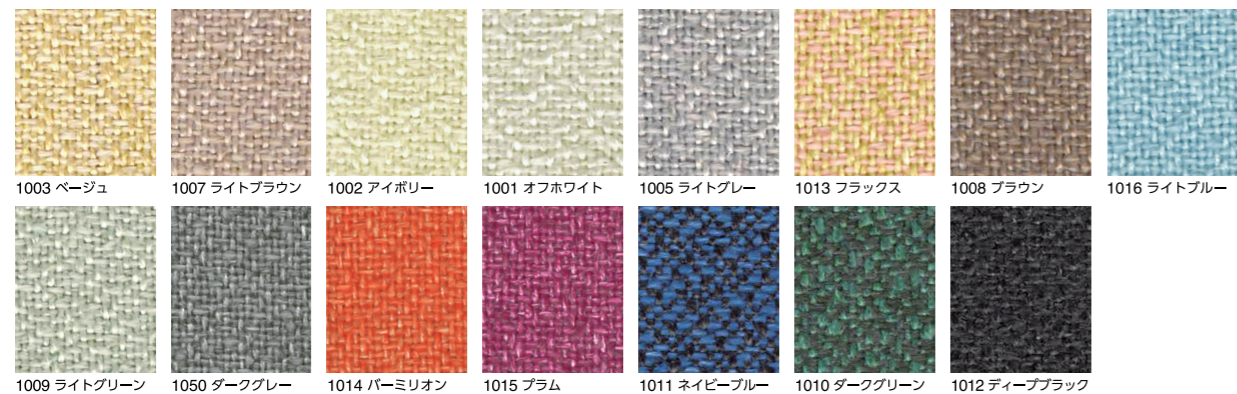
※写真は印刷の為、実物と色や質感が異なります。
※ロットにより若干色が異なる場合があります。
※クロス在庫状況及び納期はお問い合わせ下さい。
※ガラスクロスラインナップは、メーカー都合により予告なく変更・廃番になる場合がございます。
本製品は受注生産品のため、納期については都度お問合せ下さい。

カラーバリエーション

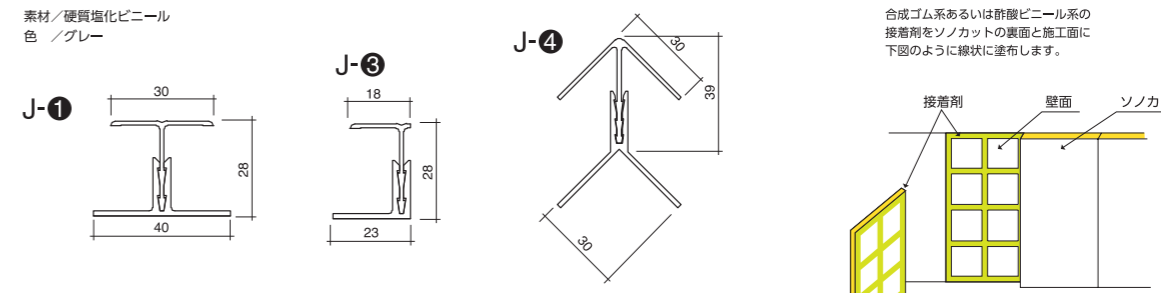
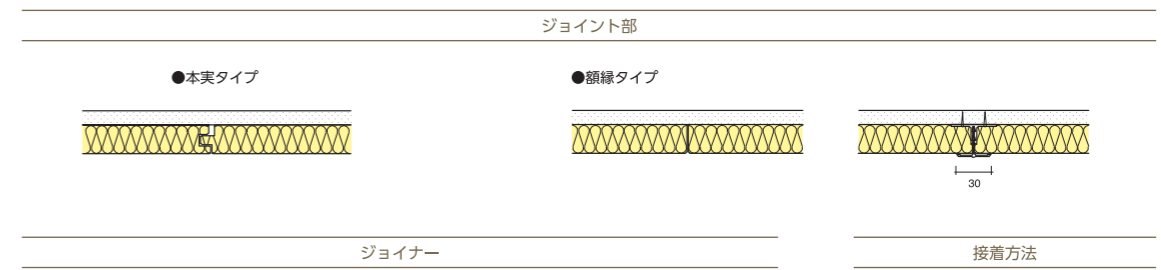
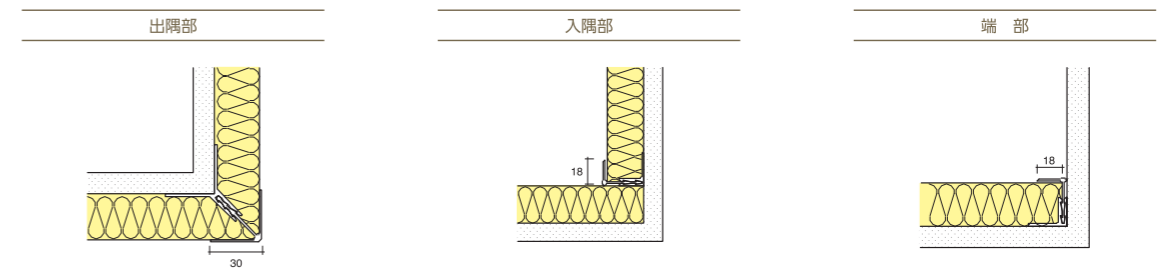
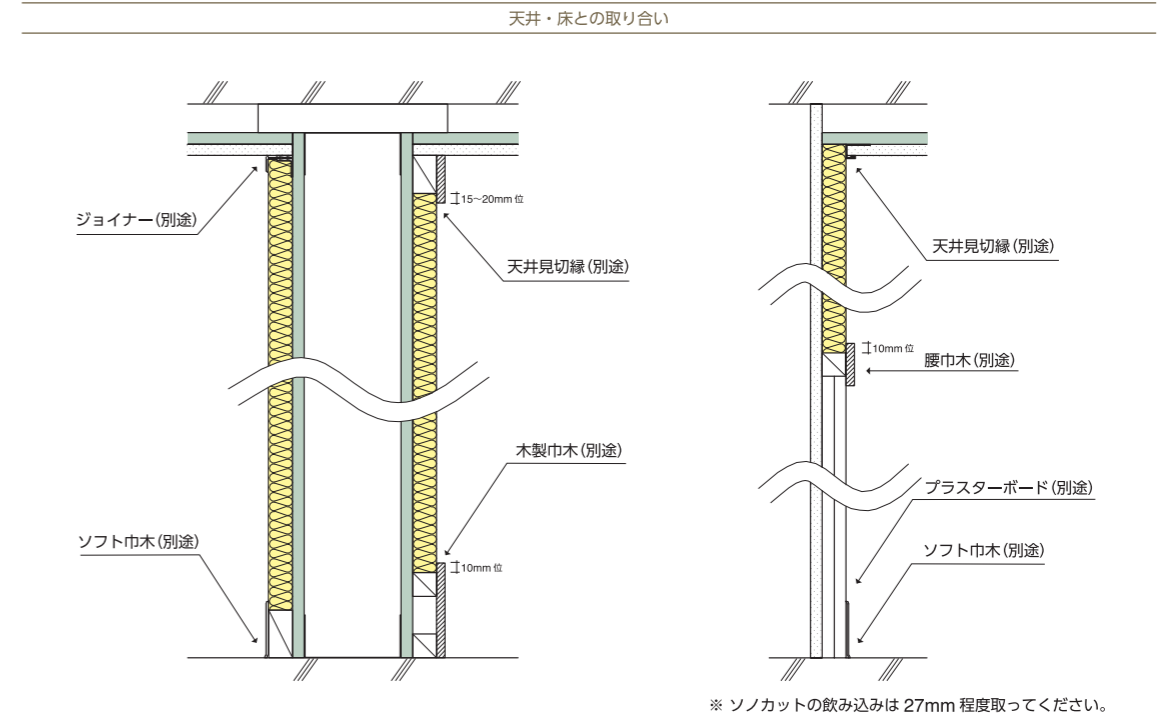
SG-42 series



10 series



ソノカット KG 標準施工図



※商品改良のために予告なしに仕様、形状を変更することがあります。
※ソノカットの下地に空気の流通があると汚れの原因となることがあります。
※コンクリートへの直貼りは結露の原因となることがあります。
※ソノカットは、強い衝撃を与えると変形の原因となることがあります。
※基材がグラスウールの為、表面及び目地部に凹凸が生じる場合があります。
※ガラスクロスラインナップは、メーカー都合により予告なく変更・廃番になる場合がございます。
本製品は受注生産品のため、納期については都度お問合せ下さい。

ソノカット® KS

(現場貼り工法) ※クロスタイプ : 08series, 10series のみ

商品の特徴

現場でクロスと見切りを組み合わせて施工する為、大空間を施工する場合に適しています。
パネル貼り工法に比べ、目地を少なく出来ます。

使用用途

コンベンションホール、映画館、大会議場 等

仕様 KS ホルムアルデヒド放散による区分
F ★★★★★

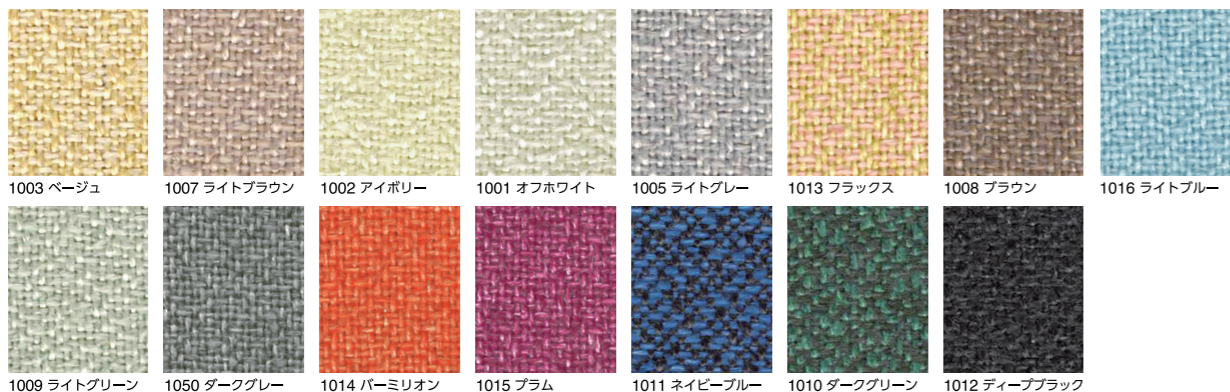
タイプ	幅 (mm)	長さ (m/巻)
08 series	1400	30
10 series	1000	30
	1400	30

*クロス幅について1000~1800mmまで特注にて対応可能です。

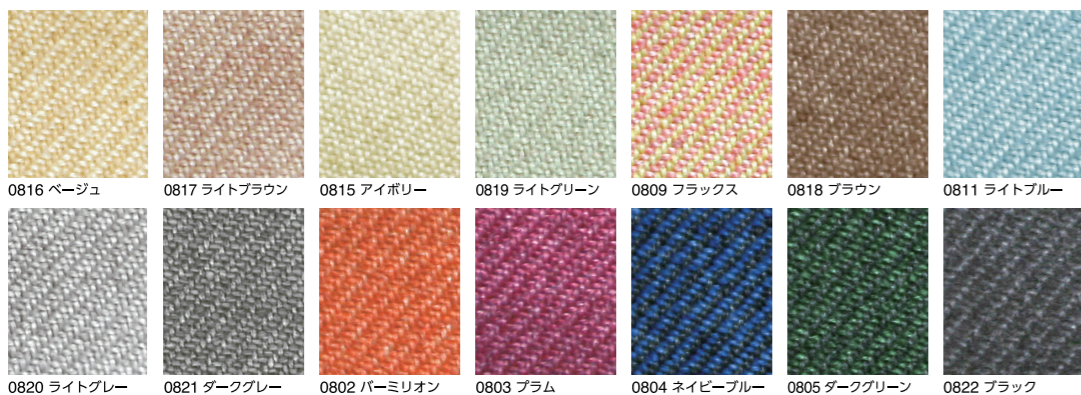
※写真は印刷の為、実物と色や質感が異なります。
※実物サンプルでお確かめ下さい。
※ロットにより若干色が異なる場合があります。
※ガラスクロスはラインナップは、メーカー都合により予告なく変更・廃番になる場合がございます。
※本製品は受注生産品のため、納期については都度お問合せ下さい。

カラーバリエーション

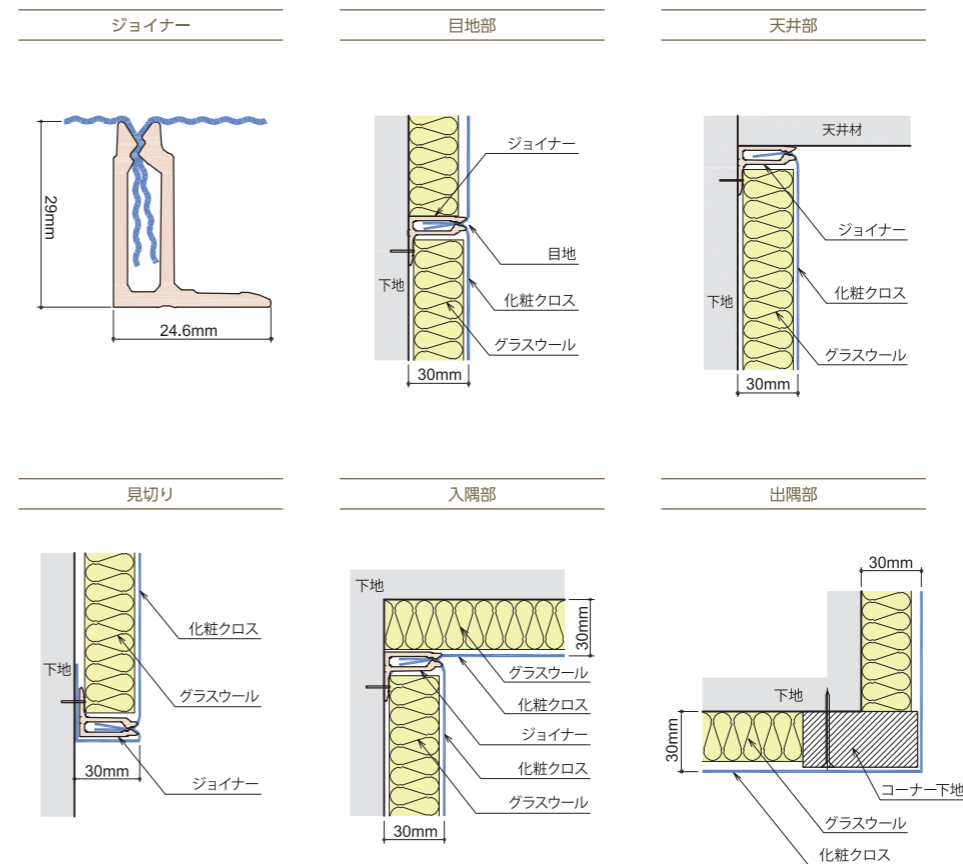
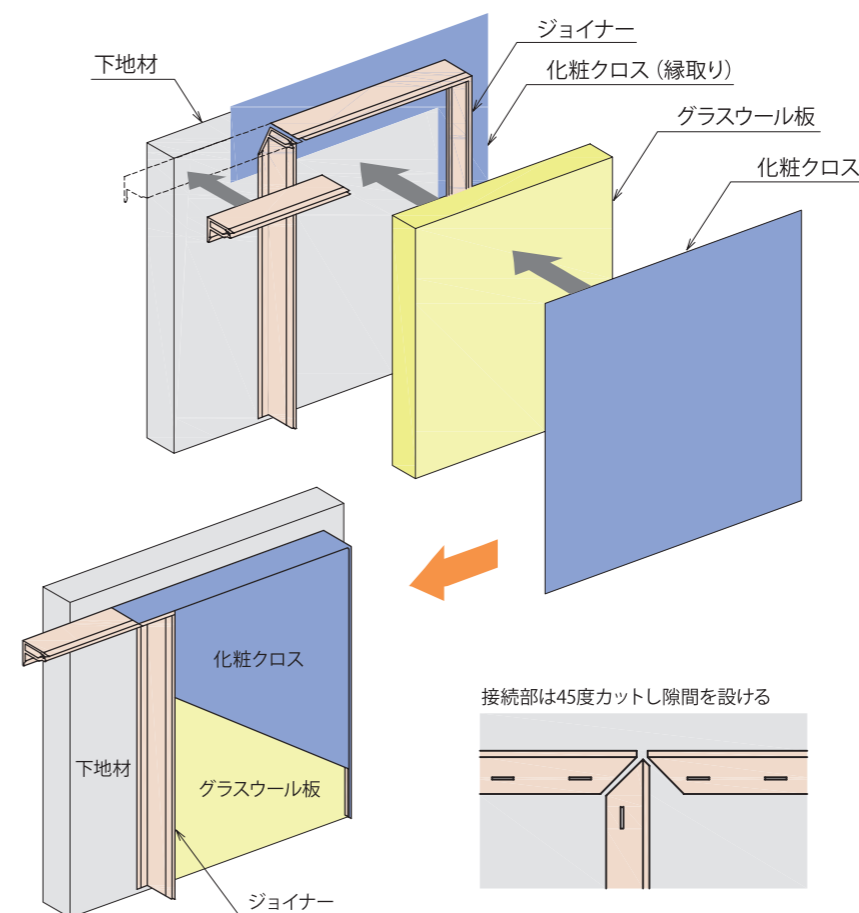
10 series



08 series



ソノカット KS 標準施工図



KG・KSをはじめ独自の建材を駆使し
ハイレベルな音響空間を創ります。

「音響空間」では、高音から低音までの残響時間や反射音のコントロール等、極めて高度な音環境が要求されます。
日本板硝子環境アメニティでは、優秀な専門スタッフによる音響研究
さらに豊富な施工実績と技術データから得たノウハウを基に、ソノカットKGをはじめ独自の建材を駆使し、素材の種類、
求めるレベルなど、目的に合わせた音響空間を提案します。

理想への一貫体制 サウンド・クリニック・システム

診断



音の種類や音圧レベルはもちろん、時間帯や建築構造、近隣の環境まで、さまざまな角度から音を診断。ご希望の環境を実現するための目標値を設定します。

設計



診断結果をあらゆるデータをもとに、居住性やインテリア性を考慮し、防音・防振などの音響設計を行います。

施工



先端の素材と製品を用いて、理想の音環境をカタチに。経験豊富な専門スタッフが施工します。

測定



目標値をクリアしているかどうか。性能をチェックするために、施工後、音響測定を行います。